

KONCERCJA ROZBUDOWY I PRZEBUDOWY ZESPOŁU SZKÓŁ PLASTYCZNYCH  
IM. JACKA MALCZEWSKIEGO PRZY UL. PUŁASKIEGO 15 W CZĘSTOCHOWIE

Data :  
2005 r

## RZUT II. PIĘTRA

Rys.2

Projektował:  
mgr inż. arch. Ewa Woszczyzna  
mgr inż. arch. Marek Wilkowski

PRACOWNIA ARCHITEKTURY "FORMA"  
CZĘSTOCHOWA UL. PARTYZANTÓW 17  
tel. 361-42-45 fax. 360-52-26  
"FORMA" SPÓŁKA Z O.O. W BŁACHOWNI

Podpis

26,4

19,5

0,3

21,0

0,3

21,6

0,3

65,1

7,2

9,3

20,2

3,6

6,6

5,0

4,7

24,9

0,1

44,9

adminstracja, pokój nauczycielski

28,0

44,0

16,0

10,2

5,6

27,3

27,3

27,3

27,3

27,3

27,3

27,3

27,3

27,3

27,3

27,3

27,3

27,3

27,3

27,3

27,3

27,3

27,3

27,3

27,3

27,3

27,3

27,3

27,3

27,3

27,3

27,3

27,3

27,3

27,3

27,3

27,3

27,3

27,3

27,3

27,3

27,3

27,3

27,3

27,3

27,3

27,3

27,3

27,3

27,3

27,3

27,3

27,3

27,3

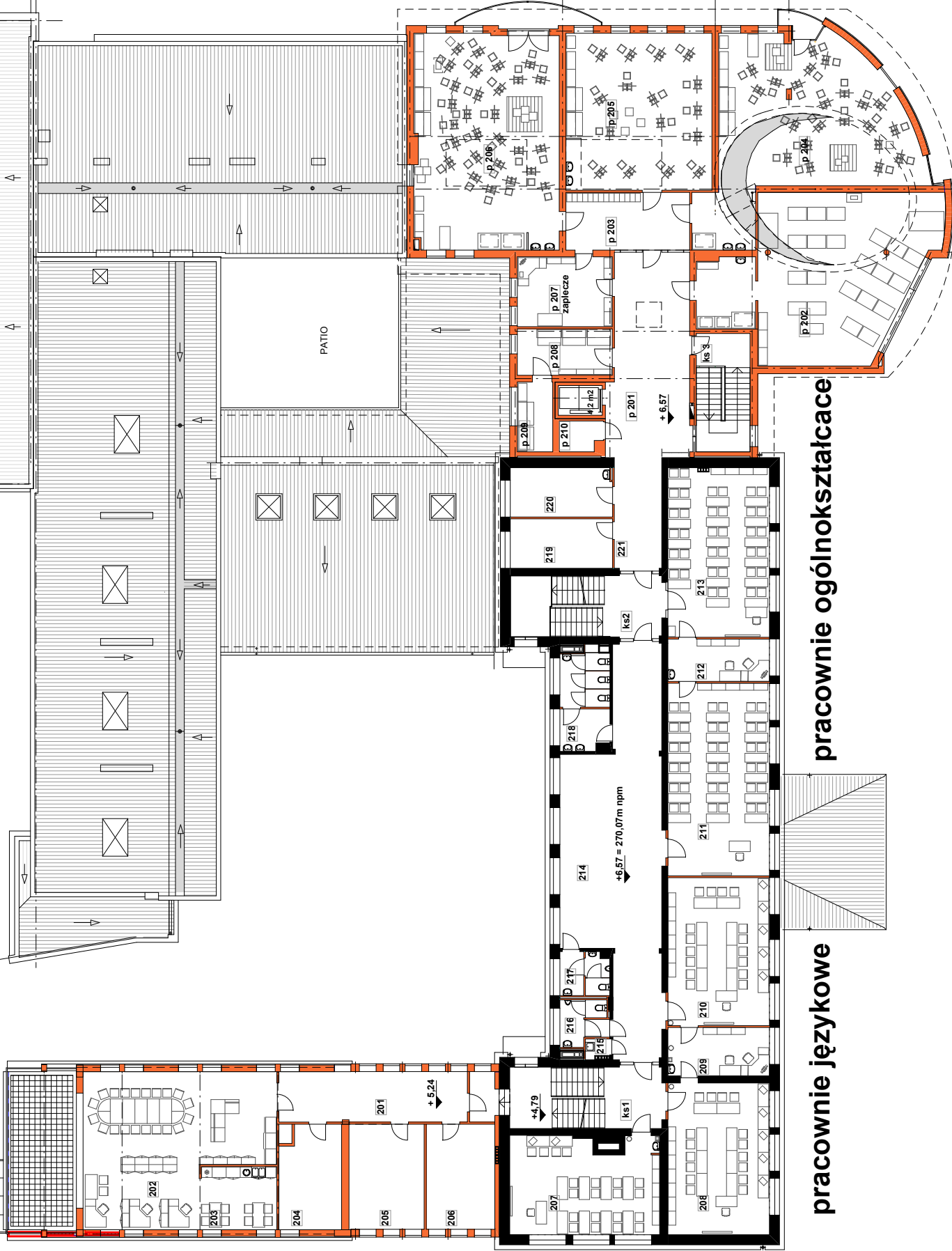
27,3

27,3

27,3

27,3

27,3



pracownie malarskie

pracownie ogólnokształcące

pracownie językowe

9,0

20,2

24,9

6,6

5,0

4,7

0,1

44,9