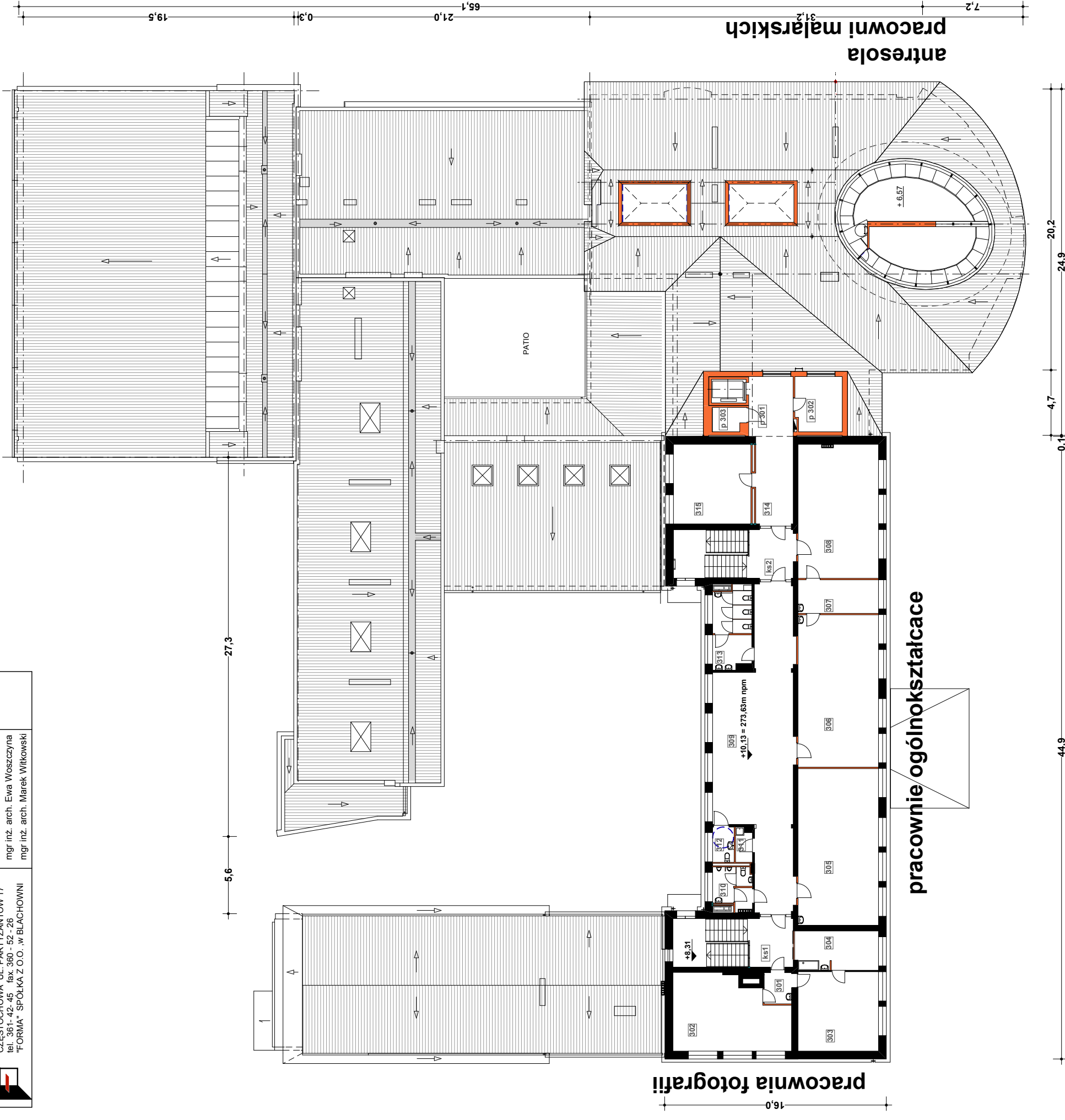


KONCEPCJA ROZBUDOWY I PRZEBUDOWY ZESPOŁU SZKÓŁ PLASTYCZNYCH IM. JACKA MALCZEWSKIEGO PRZY UL. PUŁASKIEGO 15 W CZĘSTOCHOWIE		Data : 2005 r
RZUT III. PIĘTRA		Rys.2
 PRACOWNIA ARCHITEKTURY "FORMA" CZĘSTOCHOWA UL. PARTYZANTÓW 17 tel. 361-42-46 fax. 360-52-26 "FORMA" SPÓŁKA Z O.O. W BŁACHOWNI	Projektował:	Podpis
	mgr inż. arch. Ewa Woszczyńska	
	mgr inż. arch. Marek Witkowski	



pracownia fotografii

pracownie ogólnokształcące

antresola
pracowni majarskich

PATIO